

MSS Анкер с высокой степенью расклинивания

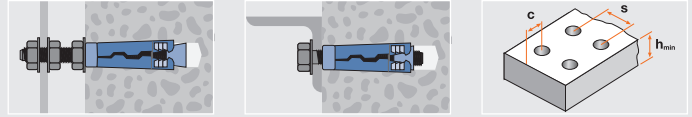


Свойства

- Контролируемое расклинивание
- Оцинкован, толщина покрытия > 5 мкм
- Предварительный монтаж
- Для внутреннего применения

Применение

трубопроводы, стальные подконструкции

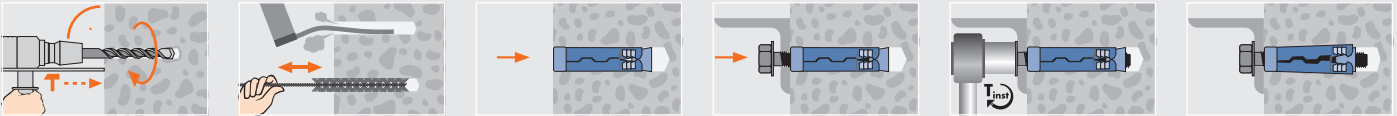


Технические данные

	Бетон C20/25, вырыв (кН)	Бетон C20/25, срез (кН)	Изгибающий момент (Нм)	Расстояние между анкерами s (мм)	Расстояние от края с, вырыв (мм)	Расстояние от края с, срез (мм)	Мин. толщина базового материала (мм)	Момент затяжки (Нм), бетон	Размер под ключ
				s	c	c	h _{min}	T _{test}	SW
M6	2.7	6.8	9.4	120	80	100	70	6.5	10
M8	4.8	8.7	17.1	150	100	120	80	15	13
M10	6.2	13.7	34.2	180	120	160	100	27	17
M12	9.7	19.9	60	250	160	180	120	50	19
M16	13.0	25.6	113	290	190	260	190	120	24

Нагрузки рекомендуемые; коэффициент безопасности: бетон 3 / сталь 2.2 / Технические данные предоставлены для одиночного анкерного крепления без учета влияния расстояния от края и в осях / Болт и резьбовая шпилька – класс стали 8.8 / T_{kH} ≈ 100 кг

Установка



MSS Анкер с высокой степенью расклинивания



Арт. №	Внутренняя резьба	Диаметр бура (мм)	Отверстие в закрепляемой пластине мм	Длина (мм)	Глубина отверстия (мм)	Упаковка (шт.)	Количество в коробке (шт.)
	d	d ₀	d ₁	L	h ₀	FS	SC
1240604	M6	11	7	45	50	50	600
1240805	M8	13	9	50	55	50	450
1241006	M10	16	12	60	65	50	300
1241207	M12	18	14	75	80	25	150
1241611	M16	25	18	115	120	10	90