

# MCS-A Анкерный болт универсальный



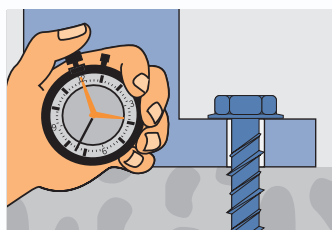
## Допуск ETA

Европейское Техническое Свидетельство по опции 1 для сжатой и растянутой зоны бетона



## Специальная резьба

Обеспечивает высокие нагрузки в растянутом и сжатом бетоне.



## Быстрая установка

Экономит время монтажа.



## Шестигранная головка



# MCS-A Анкерный болт универсальный



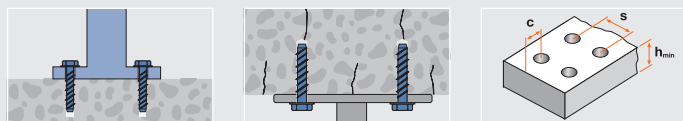
## Свойства

- Европейское Техническое Свидетельство по опции 1 для сжатой и растянутой зоны бетона
- Классификация по пожаростойкости F120
- Легко устанавливается благодаря запатентованной резьбе
- Минимальные расстояния от края и между креплениями
- Быстрота и экономичность монтажа
- Крепление, не создающее дополнительных напряжений в базовом материале
- Возможен демонтаж
- Оцинкован, толщина покрытия > 5 мкм
- Сквозной монтаж
- Для внутреннего применения



## Применение

ограждения, общестроительные работы, стальные профили, стальные подконструкции, деревянные конструкции, системы вентиляции

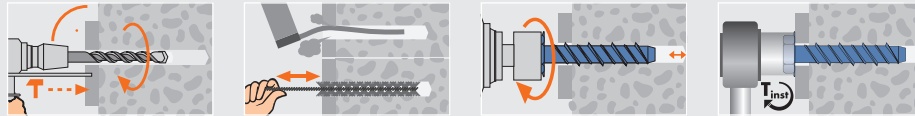


## Технические данные

	Сжатая зона бетона C20/25, вырыв (кН)		Растянутая зона бетона C20/25, вырыв (кН)		Бетон C20/25, срез (кН)		Мин. расстояние между анкерами (мм)		Мин. расстояние от края (мм)		Мин. толщина базового материала (мм)		Момент затяжки (Нм)		Размер под ключ	
	$\varnothing$	L	$\varnothing$	L	$\varnothing$	L	$s_{min}$	$c_{min}$	$h_{min}$	$T_{tight}$	MCS-A-S, SW	MCS-A-ST, SW				
$\varnothing$ 8/6	5.4	1.4	4.5	45	45	100	20	10	13							
$\varnothing$ 10/8	7.9	3.0	9.6	50	50	110	50	13	17							
$\varnothing$ 12/10	8.5	3.1	15.4	60	60	130	80	15	-							
$\varnothing$ 16/14	13.6	5.4	27.1	80	80	170	160	21	-							

Нагрузки рекомендуемые; коэффициенты безопасности сопротивлений также как и коэффициент безопасности действующей нагрузки  $\gamma_F = 1.4$  учтены / Технические данные предоставлены для одиночного анкерного крепления без учета влияния расстояния от края и в осях / Действительно только для глубин установки в соответствии с техническим свидетельством /  $1\text{кН} \approx 100\text{кг}$

## Установка



Арт. №	Диаметр (мм)	Длина (мм)	Диаметр бура (мм)	Глубина отверстия (мм)	Полезная длина (мм)	Мин. глубина установки (мм)	Упаковка (шт.)	Количество в коробе (шт.)	Количество на паллете
<sup>1)</sup> 1340805	8	50	6	55	10	30	100 <sup>21</sup>	900 <sup>22</sup>	54000
<sup>1)</sup> 1340806	8	60	6	65	10	40	100 <sup>31</sup>	600 <sup>22</sup>	36000
1340808	8	80	6	75	20	48	50 <sup>21</sup>	450 <sup>22</sup>	27000
1340810	8	100	6	75	40	48	50 <sup>21</sup>	450 <sup>22</sup>	27000
1340812	8	120	6	75	60	48	50 <sup>21</sup>	450 <sup>22</sup>	27000
1340814	8	140	6	75	80	48	50 <sup>21</sup>	450 <sup>22</sup>	27000
1341008	10	80	8	85	10	56	50 <sup>31</sup>	300 <sup>22</sup>	18000
1341010	10	100	8	85	30	56	25 <sup>21</sup>	225 <sup>22</sup>	13500
1341012	10	120	8	85	50	56	25 <sup>31</sup>	150 <sup>22</sup>	9000
1341014	10	140	8	85	70	56	25 <sup>41</sup>	75 <sup>12</sup>	4500
1341016	10	160	8	85	90	56	50 <sup>41</sup>	150 <sup>12</sup>	9000
<sup>1)</sup> 1341207	12	70	10	85	10	45	25 <sup>21</sup>	225 <sup>22</sup>	13500
1341209	12	90	10	100	10	64	25 <sup>21</sup>	225 <sup>22</sup>	13500
1341211	12	110	10	100	30	64	25 <sup>21</sup>	225 <sup>22</sup>	13500
1341213	12	130	10	100	50	64	25 <sup>31</sup>	150 <sup>22</sup>	9000
1341215	12	150	10	100	70	64	25 <sup>41</sup>	75 <sup>12</sup>	4500
1341219	12	190	10	100	110	64	25 <sup>51</sup>	75 <sup>22</sup>	4500
1341221	12	210	10	100	130	64	20 <sup>51</sup>	60 <sup>22</sup>	3600
1341225	12	250	10	100	170	64	20 <sup>61</sup>	40 <sup>12</sup>	2400
1341229	12	290	10	100	210	64	15	-	-
1341613	16	130	14	140	20	85	25 <sup>51</sup>	75 <sup>22</sup>	3600
1341615	16	150	14	140	40	85	25 <sup>51</sup>	75 <sup>22</sup>	3600
1341618	16	180	14	140	70	85	20 <sup>51</sup>	60 <sup>22</sup>	2880

<sup>1)</sup> Не является частью Европейского Технического Свидетельства

## MCS-A-S Универсальный анкер-болт



Арт. №	Диаметр (мм)	Длина (мм)	Диаметр бура (мм)	Глубина отверстия (мм)	Полезная длина (мм)	Мин. глубина установки (мм)	Упаковка (шт.)	Количество в коробе (шт.)	Количество на паллете
1360810	8	90	6	75	10	48	50 <sup>21</sup>	450 <sup>22</sup>	27000
1360812	8	120	6	75	40	48	50 <sup>51</sup>	450 <sup>22</sup>	27000
1360816	8	160	6	75	80	48	50 <sup>41</sup>	150 <sup>12</sup>	9000
1361010	10	105	8	90	10	56	50 <sup>41</sup>	150 <sup>12</sup>	9000
1361012	10	125	8	90	30	56	50 <sup>41</sup>	150 <sup>12</sup>	9000

Каждая упаковка содержит специальную насадку для установки

## MCS-A-ST Шуруп по бетону с метрической резьбой головки



Арт. №	Диаметр (мм)	Длина (мм)	Диаметр бура (мм)	Глубина отверстия (мм)	Полезная длина (мм)	Мин. глубина установки (мм)	Насадка	Упаковка (шт.)	Количество в коробе (шт.)	Количество на паллете
1350808	8	70	6	75	10	48	T30	50 <sup>21</sup>	450 <sup>22</sup>	27000
1350810	8	100	6	75	40	48	T30	50 <sup>21</sup>	450 <sup>22</sup>	27000
1350814	8	140	6	75	80	48	T30	50 <sup>41</sup>	150 <sup>12</sup>	9000
1351016	10	160	8	90	90	56	T40	50 <sup>41</sup>	150 <sup>12</sup>	9000

## MCS-A-SK Шуруп по бетону в потай

