

m2r Анкер-болт (нержавеющая сталь A4/316)



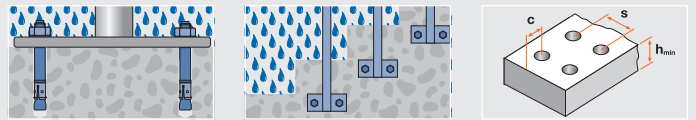
Свойства

- Европейское Техническое Свидетельство по опции 7 для сжатой зоны бетона
- Контролируемое расклинивание
- Нержавеющая сталь A4/316
- Предварительный или сквозной монтаж
- Для наружного применения



Применение

фасады, кабельные каналы, ограждения, стальные подконструкции, крепление оборудования, стеллажи, стальные профили

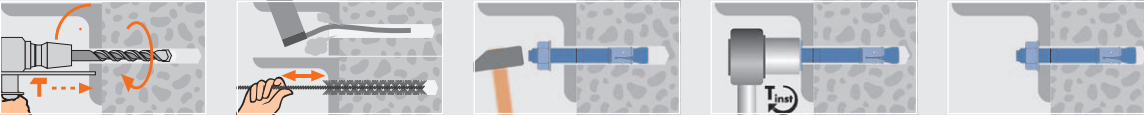


Технические данные

	Бетон C20/25, вырыв (кН)	Бетон C20/25, срез (кН)	Изгибающий момент (Нм)	Расстояние между анкерами s (мм)	Расстояние от края (мм)	Мин. межосевое расстояние при крайнем расстоянии (мм) S _{min} /c	Мин. крайнее расстояние при межосевом расстоянии (мм) c _{min} /s	Мин. толщина базового материала (мм) h _{min}	Момент затяжки (Нм) T _{max}	Размер под ключ SW
M6	3.6	3.9	6.4	120	60	40/70	40/80	100	6.5	10
M8	5.7	7.1	16.1	150	75	50/90	50/100	100	25	13
M10	7.6	11.2	32.2	174	87	60/115	60/120	120	35	17
M12	11.9	16.3	56.4	204	102	75/150	100/150	140	125	19
M16	14.3	30.3	142.8	240	120	100/190	130/190	160	140	24

Нагрузки рекомендуемые; коэффициенты безопасности сопротивлений также как и коэффициент безопасности действующей нагрузки γ_F = 1.4 учтены / Технические данные предоставлены для одиночного анкерного крепления без учета влияния расстояния от края и в осях / Действительно только для глубин установки в соответствии с техническим свидетельством / 1кН ≈ 100 кг

Установка



m2r Анкер-болт, нержавеющая сталь A4

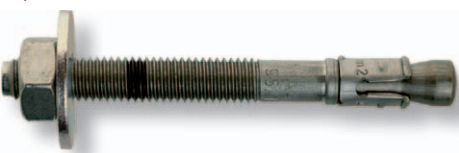


Арт. №	Диаметр анкера и бура (мм) d _{ном} = d ₀	Длина (мм) L	Глубина отверстия (мм) h ₀	Полезная длина (мм) l _{бк}	Мин. глубина установки (мм) h _{ст}	Упаковка (шт.) PS	Количество в коробе (шт.) SK	Количество на паллете
¹⁾ 3300605	6	50	50	5	30	100	900	54000
3300606	6	65	60	10	40	100	900	54000
¹⁾ 3300805	8	50	45	5	27	100	900	54000
¹⁾ 3300806	8	60	50	10	30	100	900	54000
3300808	8	80	65	10	50	100	300	18000
3300885	8	85	65	15	50	100	300	18000
3300809	8	95	65	25	50	100	300	18000
3300811	8	115	65	45	50	100	300	18000
¹⁾ 3301006	10	60	55	5	33	100	300	18000
¹⁾ 3301007	10	70	60	10	35	100	300	18000
3301009	10	95	80	15	58	100	300	18000
3301011	10	110	80	30	58	50	150	9000
3301012	10	125	80	45	58	50	150	9000
3301014	10	140	80	60	58	50	150	9000
3301016	10	160	80	80	58	50	150	9000
3301018	10	180	80	100	58	25	75	4500
¹⁾ 3301208	12	80	70	5	49	50	150	9000
3301211	12	110	90	15	68	50	150	9000
3301212	12	125	90	30	68	50	150	9000
3301214	12	145	90	50	68	25	75	4500
3301216	12	165	90	70	68	50	150	9000
3301218	12	185	90	90	68	50	150	9000
¹⁾ 3301611	16	115	100	10	70	25	75	3600
3301613	16	130	110	15	80	25	75	3600
3301614	16	145	110	30	80	25	75	3600
3301616	16	160	110	45	80	25	75	3600
3301618	16	180	110	65	80	25	75	3600

M20 по запросу

¹⁾ Не является частью Европейского Технического Свидетельства

m2r-C Анкер-болт с широкой шайбой по DIN 9021, нержавеющая сталь A4



Арт. №	Диаметр анкера и бура (мм) d _{ном} = d ₀	Длина (мм) L	Глубина отверстия (мм) h ₀	Полезная длина (мм) l _{бк}	Мин. глубина установки (мм) h _{ст}	Упаковка (шт.) PS	Количество в коробе (шт.) SK	Количество на паллете
¹⁾ 3310806	8	60	50	10	30	100	300	18000
¹⁾ 3310808	8	80	65	10	50	100	300	18000
¹⁾ 3311007	10	70	60	10	35	100	300	18000
¹⁾ 3311009	10	95	80	15	58	50	150	9000

¹⁾ Не является частью Европейского Технического Свидетельства