

m2f Анкер-болт (горячеоцинкованный)



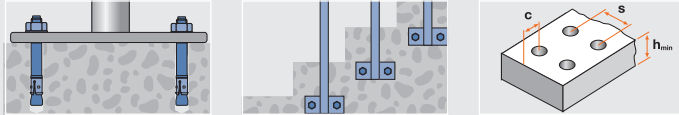
Свойства

- Контролируемое расклинивание
- Горячее цинкование, толщина > 40 мкм
- Предварительный или сквозной монтаж
- Для внутреннего и наружного применения



Применение

кабельные каналы, ограждения, стальные подконструкции, крепление оборудования, стеллажи, стальные профили

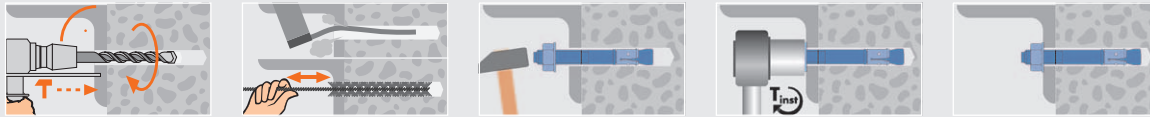


Технические данные

	Бетон C20/25, вырыв (кН)	Бетон C20/25, срез (кН)	Изгибающий момент (Нм)	Расстояние между анкерами s (мм)	Расстояние от края (мм)	Мин. межосевое расстояние при крайнем расстоянии (мм)	Мин. крайнее расстояние при межосевом расстоянии (мм)	Мин. толщина базового материала (мм)	Момент затяжки (Нм)	Размер под ключ
				s	c	S_{min}/C	C_{min}/S	h_{min}	T_{inst}	SW
M6	3.6	2.1	5.8	120	60	40/70	40/80	100	5	10
M8	5.7	3.9	14.3	150	75	50/90	50/100	100	15	13
M10	7.6	6.2	28.5	174	87	60/115	60/120	120	30	17
M12	8.3	8.4	46.8	204	102	75/150	100/150	140	50	19
M16	9.9	15.7	118.6	240	120	100/190	130/190	160	100	24
M20	16.5	24.5	231.5	300	150	200/400	300/350	200	200	30

Нагрузки рекомендуемые; коэффициенты безопасности сопротивлений, регламентируемые допуском на оцинкованный анкер-болт m2, также как и коэффициент безопасности действующей нагрузки $\gamma_F = 1.4$ учтены / Технические данные предоставлены для одиночного анкерного крепления без учета влияния расстояния от края и в осях / Действительно только для глубин установки в соответствии с техническим свидетельством / 1кН ≈ 100 кг

Установка



Арт. №	Диаметр анкера и бура (мм)	Длина (мм)	Глубина отверстия (мм)	Полезная длина (мм)	Мин. глубина установки (мм)	Упаковка (шт.)	Количество в коробке (шт.)	Количество на паллете
	$d_{nom} = d_0$	L	h_0	t_{eff}	h_{eff}	FS	SK	
3400605	6	50	50	5	30	100 21	900 22	54000
3400606	6	65	60	10	40	100 21	900 22	54000
3400805	8	50	45	5	27	100 21	900 22	54000
3400806	8	60	50	10	30	100 21	900 22	54000
3400808	8	80	65	10	50	100 41	300 22	18000
3400809	8	95	65	25	50	100 51	300 22	18000
3400811	8	115	65	45	50	100 51	300 22	18000
3401006	10	60	55	5	33	100 41	300 22	18000
3401007	10	70	60	10	35	100 51	300 22	18000
3401009	10	95	80	15	58	100 51	300 22	18000
3401011	10	110	80	30	58	50 51	150 22	9000
3401012	10	125	80	45	58	50 51	150 22	9000
3401014	10	140	80	60	58	50 51	150 22	9000
3401016	10	160	80	80	58	50 51	150 22	9000
3401018	10	180	80	100	58	25 51	75 22	4500
3401208	12	80	70	5	49	50 41	150 22	9000
3401211	12	110	90	15	68	50 51	150 22	9000
3401212	12	125	90	30	68	50 51	150 22	9000
3401214	12	145	90	50	68	25 41	75 22	4500
3401216	12	165	90	70	68	50 51	150 22	9000
3401218	12	185	90	90	68	50 51	150 22	9000
3401609	16	90	80	5	50	25 51	75 22	3600
3401611	16	115	100	10	70	25 51	75 22	3600
3401613	16	130	110	15	80	25 51	75 22	3600
3401614	16	145	110	30	80	25 51	75 22	3600
3401616	16	160	110	45	80	25 51	75 22	3600
3402016	20	160	130	30	100	20 51	60 22	2880

m2f Анкер-болт, горячеоцинкованный

