

## MWT Крепление для раковины



### Свойства

- Для использования во всех видах строительных материалов
- Контролируемая глубина установки благодаря бортику
- Дюбель изготовлен из высококачественного полиамида PA6
- Предварительный монтаж

### Применение:

раковины, писсуары

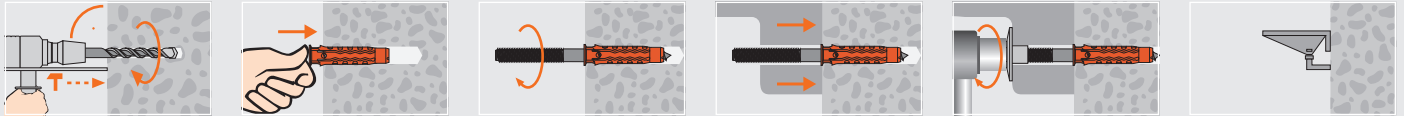


### Технические данные

	Бетон (C20/25, вырыв (кН))	Кирпич, вырыв (кН)	Газобетон, вырыв (кН)	Песчаник, вырыв (кН)	Пустотелый кирпич, вырыв (кН)
MQ 8	1.2	1.00	0.19	1.00	<sup>1)</sup> 0.40
MQ 10	1.9	1.10	0.30	1.80	<sup>1)</sup> 0.45
MQ 14	3.0	1.80	0.55	2.30	0.60

1 кН ≈ 100 кг / Нагрузки рекомендуемые; коэффициент безопасности 5 / 1) Шуруп для ДСП

### Установка



## MWTE Крепление для раковины



Арт. №	Упаковка (шт.)	Описание	Количество в коробке (шт.)
1420201	MQ 8x40 2 шт. SS Ø 6x70 2 шт. муфта с бортиком 2 шт. гайка M10 2 шт. шайба M6 2 шт.	MWTE M6x70	100
1420101	MQ 14x70 2 шт. SS Ø 10x100 2 шт. муфта с бортиком 2 шт. гайка M10 2 шт. шайба M10 (DIN 9021) 2 шт.	MWTE M10x100	60
1420102	MQ 14x70 2 шт. SS Ø 10x120 2 шт. муфта с бортиком 2 шт. гайка M10 2 шт. шайба M10 (DIN 9021) 2 шт.	MWTE M10x120	60
1420103	MQ 14x70 2 шт. SS Ø 10x140 2 шт. муфта с бортиком 2 шт. гайка M10 2 шт. шайба M10 (DIN 9021) 2 шт.	MWTE M10x140	60

## MWT Крепление для раковины с пластиковой гайкой с бортиком



Арт. №	Упаковка (шт.)	Описание	Количество в коробке (шт.)
1420203	MQ 10x50 2 шт. SS Ø 8x90 2 шт. гайка с бортиком M8 2 шт.	MWT M8x90	80
1420204	MQ 10x50 2 шт. SS Ø 8x110 2 шт. гайка с бортиком M8 2 шт.	MWT M8x110	60
1420206	MQ 14x70 2 шт. SS Ø 10x100 2 шт. гайка с бортиком M8 2 шт.	MWT M10x100	60
1420208	MQ 14x70 2 шт. SS Ø 10x120 2 шт. гайка с бортиком M8 2 шт.	MWT M10x120	60
1420210	MQ 14x70 2 шт. SS Ø 10x140 2 шт. гайка с бортиком M8 2 шт.	MWT M10x140	60