

MNK Дюбель нейлоновый с бортиком

Свойства

- Контролируемая глубина установки благодаря бортику
- Аккуратный внешний вид
- Изготовлен из высококачественного полиамида PA6
- Предварительный монтаж

Применение:

картины, светильники, кронштейны, стальные профили, общестроительные работы, электроустановочные изделия, рейки

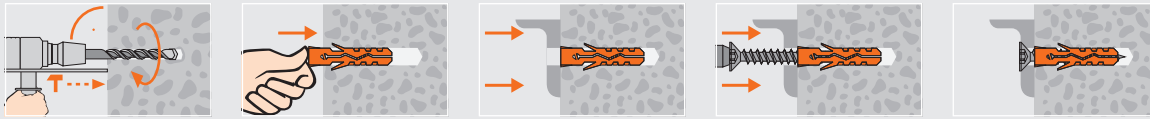


Технические данные

	Бетон C20/25, вырыв (кН)	Кирпич, вырыв (кН)	Ячеистый бетон, вырыв (кН)
MNK 5	0.35	0.2	0.04
MNK 6	0.6	0.4	0.06
MNK 8	0.85	0.6	0.09
MNK 10	1.4	0.8	0.2
MNK 12	1.8	1.0	0.4

Показатели действительны при использовании шурупов для дерева максимального диаметра / Нагрузки рекомендуемые; коэффициент безопасности 5 / 1кН ≈ 100 кг

Установка



Арт. №	Диаметр анкера и бура (мм)	Длина (мм)	Диаметр шурупа дерево / ДСП (мм)	Метрическая резьба	Упаковка (шт.) ES	Количество в коробке (шт.) SK	Количество на паллете
1040510	5	18	2.6-4	M3	100 ES	3600 SK	86400
1040520	5	25	2.6-4	M3	100 ES	3600 SK	86400
1040630	6	30	3.5-5	M4	100 ES	3600 SK	86400
1040840	8	40	4.5-6	M5	100 ES	3600 SK	86400
1041050	10	50	6-8	M6	50 ES	1800 SK	43200
1041250	12	60	8-10	M8	25 ES	900 SK	21600

MNK Дюбель нейлоновый с бортиком



MNL Дюбель нейлоновый длинный

Свойства

- Удлиненная гладкая часть дюбеля предотвращает смещение отверстий по осям
- Изготовлен из высококачественного полиамида PA6
- Сквозной монтаж

Применение:

рамы, используется с дистанционным шурупом TR (Toproc)

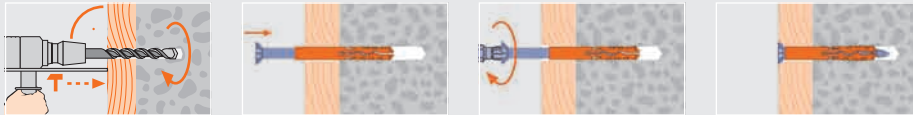


Технические данные

	Бетон C20/25, вырыв (кН)	Кирпич, вырыв (кН)	Ячеистый бетон, вырыв (кН)
MNL 6	0.6	0.4	0.06
MNL 8	0.85	0.6	0.09

Показатели действительны при использовании шурупов для дерева максимального диаметра / Нагрузки рекомендуемые; коэффициент безопасности 5 / 1кН ≈ 100 кг

Установка



Арт. №	Диаметр анкера и бура (мм)	Длина (мм)	Диаметр шурупа дерево / ДСП (мм)	Метрическая резьба	Упаковка (шт.) ES	Количество в коробке (шт.) SK	Количество на паллете
1000600	6	50	3.5-5	M4	100 ES	1800 SK	43200
1000800	8	60	4.5-6	M5	50 ES	900 SK	21600

MNL Дюбель нейлоновый длинный

