

MIT-SE Plus Винилэстеровая смола, без стирола



Свойства

- Доступны в 2011 году
- Экологически безопасная упаковка
- Удобен в использовании
- Новая крышка более удобна в использовании и сокращает время работы
- Универсальный состав для высоких нагрузок
- Применение в мокрых и заполненных водой отверстиях
- Может использоваться для монтажа над головой
- Без запаха
- Цвет состава: серый



Применение:

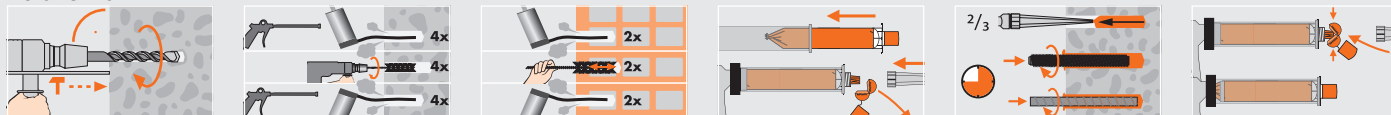
стальные конструкции, деревянные конструкции, фасады, крепление строительных лесов, ограждения, стеллажи, установка арматуры, крепление оборудования, лестничные марши, приставные лестницы, кабельные каналы, козырьки, стеллажи, кронштейны



Температуры

	≥ +0°C	≥ +5°C	≥ +10°C	≥ +20°C	≥ +30°C	≥ +35°C	≥ +40°C
Время схватывания в мин.	45	25	15	6	4	2	1.5
Время полного отверждения, сухое отверстие, мин.	420	120	80	45	25	20	15
Время полного отверждения, влажное отверстие, мин.	840	240	160	90	50	40	30

Установка



Арт. №	Описание	Язык	Упаковка (шт.)	Упаковка (шт.)	Количество на паллете
1710090	Включает два смесителя	DE/GB/FR/IT	300	12	720

MIT-SE Plus Винилэстеровая смола, без стирола, картридж 300 мл



Арт. №	Для	Упаковка (шт.)
1710091	MIT 300	1

MIT-PP Пистолет для выдавливания состава

